

第13回屋上・壁面・特殊緑化技術コンクールで2部門を受賞

新目黒東急ビル「環境大臣賞(屋上緑化部門)」 東急プラザ 赤坂「都市緑化機構会長賞(壁面・特殊緑化部門)」

東急不動産株式会社(本社:東京都渋谷区、社長:三枝 利行)は、公益財団法人 都市緑化機構主催の第13回屋上・壁面・特殊緑化技術コンクールにおいて、「新目黒東急ビル 屋上庭園」が「屋上緑化部門:環境大臣賞」を、「東急プラザ 赤坂 オープンコリドール 野に咲く花の回廊」が「壁面・特殊緑化部門:都市緑化機構会長賞」を受賞したことをお知らせいたします。

本コンクールは、屋上等特殊空間の緑化により都市環境の改善を進め、豊かな都市生活の実現に寄与することを目的とし、これに積極的に取り組み、優れた成果をあげている民間企業・公共団体・個人等を顕彰するものです。

東急不動産株式会社では、これからも施設の積極的な緑化を推進し、引き続き環境保全に取り組んでまいります。



新目黒東急ビル



東急プラザ 赤坂

■新目黒東急ビル 屋上庭園 「屋上緑化部門:環境大臣賞」を受賞

<申請者> 東急不動産株式会社、清水建設株式会社、株式会社フィールドフォー・デザインオフィス、東光園緑化株式会社

<概要>

本物件は、目黒駅徒歩2分の都心立地のオフィスビルであり、働くことと緑とを密接に関係させた「緑・光・風のオフィス」をコンセプトとしています。建築物の階段形状を利用した屋上庭園により、緑を連続させて「緑の丘のビル」を表現すると共に、「外で働く屋上庭園」を実現しています。



<特徴的な緑化技術>

- ①特徴ある緑化計画と持続性のある維持管理技術
- ②オフィスワーキングと屋上緑化をつなぐ技術
- ③生物多様性に配慮した緑化

<評価ポイント(抜粋)>

オフィスワーカーに恒常的に緑地を利用してもらえるよう、LANやコンセントの対応、カウンターやベンチ等の設置を行い、「庭で働く」ことを可能としている。また、「養生スペース」を設け、タイムリーな植物の入れ替えを可能とすると共に、草花を切り出して化粧室に生けるなど、自然とのつながりを演出。さらに、調査に基づき誘致目標を設定し、鳥や蝶の好む植物を導入すると共に、樹名板に「小鳥を呼び込む木」「蝶を呼び込む木」を表現し、ワーカーが生物多様性に対する理解を高めるための試みを行っている。

従来テナントビルにおいては、「緑」は管理負担の増などから敬遠されがちであるが、「緑」の価値や意味を利用者に伝える取組を積極的に行っており、「緑」がビルにもたらす付加価値を高めている。このようなソフトと一体となった緑の設えと活動が高く評価された。

<物件概要>

名称	新目黒東急ビル
所在	東京都品川区上大崎2丁目25番2号
交通	JR山手線、東京メトロ南北線、都営三田線、東急目黒線「目黒」駅徒歩2分
敷地面積	3,081.76㎡
延床面積	22,369.14㎡
設計	清水建設株式会社一級建築士事務所
施工	清水建設株式会社
構造規模	鉄骨造一部鉄骨鉄筋コンクリート造 地上14階地下1階

■東急プラザ 赤坂 オープンコリドール「野に咲く花の回廊」
「壁面・特殊緑化部門：都市緑化機構会長賞」を受賞

<申請者> 東急不動産株式会社、株式会社石勝エクステリア

<概要>

本物件は「赤坂見附」駅前に位置する、既存のホテル・事務所・店舗の複合商業ビルです。2階店舗前のオープンコリドールにおいて歩行空間に緑陰をもたらす緑化を実施、同時にコリドールへの日射の遮蔽や蓄熱の軽減を図りました。

<特徴的な緑化技術>

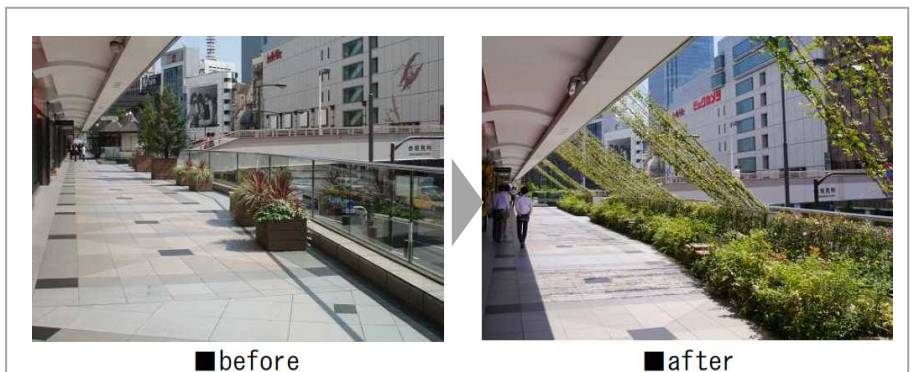
- ①「クライムサポート」誘引緑化工法
- ②「バイオキューブ」立体緑化工法
- ③「野に咲く花の回廊」を実現する維持育成管理

<評価ポイント(抜粋)>

本件の「クライムサポート」誘引緑化工法は、植物が絡まりやすい材料と形状で、より速やかな帯状の誘引緑化を可能としており、低コスト、低荷重による緑被率の最大化も実現している。「バイオキューブ」は、多面植栽が可能な立体緑化基盤であり、在来種の山野草を中心に上部には野趣に富んだ中低木をアクセントにした多品種混交植栽を行い、季節感豊かな潤いのある景観を創出している。特殊基盤での環境適性植物調査を行うなど、「野に咲く花の回廊」を実現する維持育成管理を実施している。既存建築物における、公道に接する歩行空間への緑化の導入事例は稀である。公共性の高い空間の緑化であり、四季を通じて草花で歩行者を楽しませる工夫などが高く評価された。



オープンコリドールの全景



■ before

■ after

既存の商業施設に緑化を実施

<物件概要>

名 称	東急プラザ 赤坂
所 在	東京都千代田区永田町2丁目14番3号
交 通	東京メトロ銀座線・丸の内線「赤坂見附」駅 徒歩1分 東京メトロ有楽町線・半蔵門線・南北線「永田町」駅 徒歩1分
敷地面積	5,103.76㎡
延床面積	51,491.66㎡
構造規模	鉄骨鉄筋コンクリート造 地下3階地上14階
緑化設計施工	株式会社石勝エクステリア
施設運営	東急不動産 SC マネジメント株式会社
保有形態	東急不動産が準共有持分50%、アクティビア・プロパティーズ投資法人が50%を保有

以上