

2021年9月28日

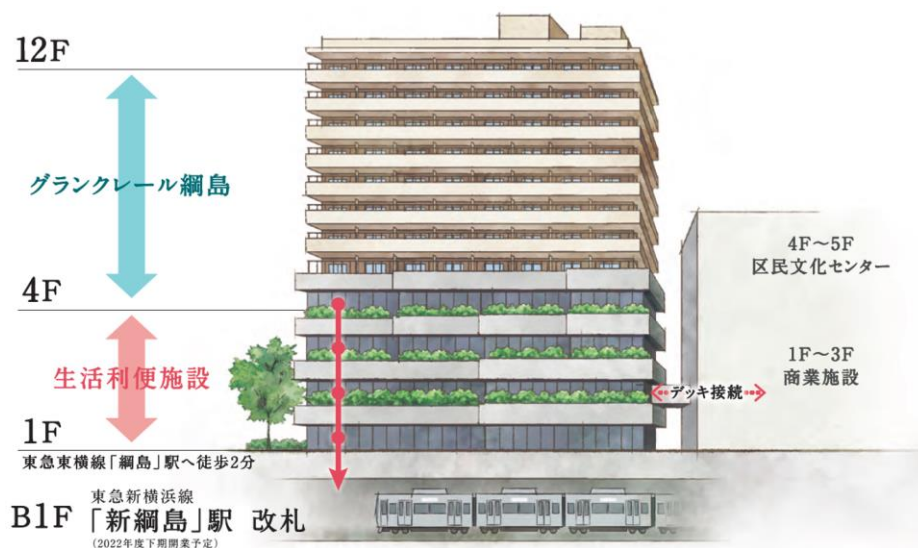
報道関係者各位

東急不動産株式会社
株式会社東急イーライフデザイン

“首都圏初”駅直結※1 住宅型有料老人ホーム※2

「グランクレール綱島」2023年秋開業予定

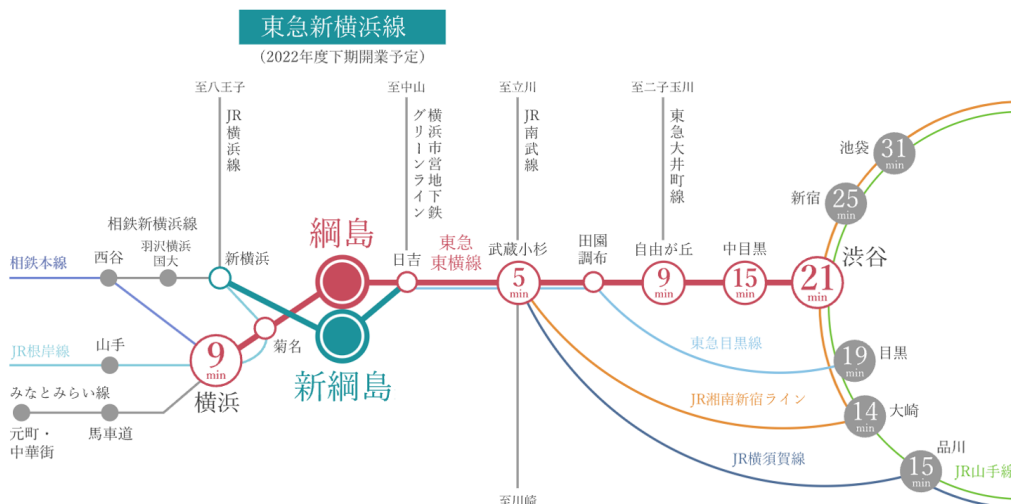
東急不動産株式会社（本社：東京都渋谷区、社長：岡田 正志）と株式会社東急イーライフデザイン（本社：東京都渋谷区、社長：林 靖人）は、神奈川県横浜市港北区綱島東1丁目において、駅直結型のシニア住宅「グランクレール綱島」を2023年秋に開業予定であることをお知らせいたします。



※外観イメージであり、形状・色味等は実際とは異なります。

■新路線、新駅開業により大きく変わる綱島エリア

東急東横線「綱島」駅周辺が土地区画整理により、大きく生まれ変わります。都市基盤の整備や地域資源を生かした土地活用に伴い2022年度下期（予定※3）に東急新横浜線が開通、さらには新しく新綱島駅が開業し、東海道新幹線新横浜駅などへのアクセスが便利になります。



■ グランクレールシリーズ初の東急東横線進出

この度、新綱島駅周辺地区土地区画整理事業の一環として、「グランクレール綱島」が誕生いたします。「グランクレール」シリーズとして東急東横線エリア初進出となる「グランクレール綱島」は、首都圏初駅直結の住宅型有料老人ホームであり、東急新横浜線「新綱島」駅直結、東横線「綱島」駅徒歩2分という都市の利便性と、近接する鶴見川の豊かな自然環境により、これまでのグランクレールにはない快適な暮らしをご提供いたします。



■ グランクレールが提案する、自由と安心が両立する豊かな暮らし

現在、日本では人生 100 年時代を迎え、平均寿命と健康寿命の延伸により高齢者の老後の過ごし方が従来から大きく変わろうとしています。

これまで展開してきた「グランクレール」シリーズの安心・快適なサービスの提供に加えて、「グランクレール綱島」では、“新線開通”、“駅直結”、“生活利便施設”といった当物件ならではの立地特性を活かしたアクティブな日々と、DXの推進により充実した新しいシニアライフスタイルをご提案いたします。都市型ホテルに住むような快適性に加え、駅直結という利便性の高さにより、身近で充実した暮らしをご満喫いただけます。

また、当物件の下層階(1階~3階)に併設される生活利便施設だけでなく、隣接する商業施設ともデッキで接続される予定の為、街全体が共用部であるかのように便利で快適なシニアライフをお過ごしいただけます。

人々が集い、交わり、繋がる、賑わいある暮らしが、新しい綱島に誕生します。

※1 株式会社タムラプランニングアンドオペレーティング調べ

※2 住宅型有料老人ホーム(予定)

※3 東急新横浜線及び「新綱島」駅は 2022 年度下期開業予定です。ただし、工事の状況等により予告なく開業時期が変更となる場合があります。駅名は、整備主体の独立行政法人鉄道建設・運輸施設整備支援機構と営業主体の東急電鉄株式会社および相模鉄道株式会社が都市鉄道等利便増進法に基づき神奈川県および横浜市に協議を行い、同意を得たうえで国の認定を受けて正式に決定する予定です。

■ 施設概要

名 称	: グランクレール綱島
所 在 地	: 神奈川県横浜市港北区綱島東一丁目 1167 番 1 他
交 通	: 東急東横線「綱島」駅徒歩 2 分(駅からの距離約 160m) 東急新横浜線「新綱島」駅徒歩 1 分(駅からの距離約 160m)
総 室 数	: 104 室
構 造	: 鉄筋コンクリート造 地上 12 階建 地下 1 階(うち地上 4 階~12 階)
土地・建物の権利形態	: 土地:事業者非所有 建物:賃借
居住の権利形態	: 利用権方式
居 室 区 分	: 全室個室
類 型	: 住宅型有料老人ホーム
専 有 面 積	: 33.92 m ² ~83.39 m ² (1R、1LDK、2LDK)
利用料の支払方式	: 選択方式(前払方式、月払方式)
入居時の要件	: 入居時自立
入居予定年月	: 2023 年秋
介 護 保 険	: 外部の在宅サービス利用可
そ の 他	: 提携ホーム利用可(グランケアあざみ野/追加費用がかかります)
事 業 者	: 東急不動産株式会社 宅建業法による免許番号:国土交通大臣(16)第 45 号 公益社団法人首都圏不動産公正取引協議会会員、一般社団法人不動産協会会員
代理・管理運営・広告主	: 株式会社東急イーライフデザイン(東急不動産株式会社 連結子会社) 東京都渋谷区道玄坂一丁目 10 番 8 号(電話 03-6455-1236) 宅建業法による免許番号:国土交通大臣(3)第 7716 号

※本概要は 2021 年 9 月 28 日時点のものです。記載内容はいずれも予定。

《グランクレール綱島ホームページ》

<https://www.grancreer.com/tsunashima/>

■ 位置図



■ 「グランクレール」シリーズについて

「グランクレール」シリーズは、“私らしくを、いつまでも。”を事業ステートメントに掲げ、東急不動産ホールディングスグループが長年の住宅づくりで培ったノウハウとグループ力を結集した、シニアのためのライフステージです。ご健康な方が充実した日々を謳歌するシニア住宅、介護が必要なシニアのための介護住宅、同一敷地内にシニア住宅と介護住宅を併設した住宅も展開。人生の円熟期を迎えた方々へ向けた安全で安心、そして快適で質の高いシニアライフの実現が可能な住宅。それが「グランクレール」シリーズの考える、新しい住まいの形です。



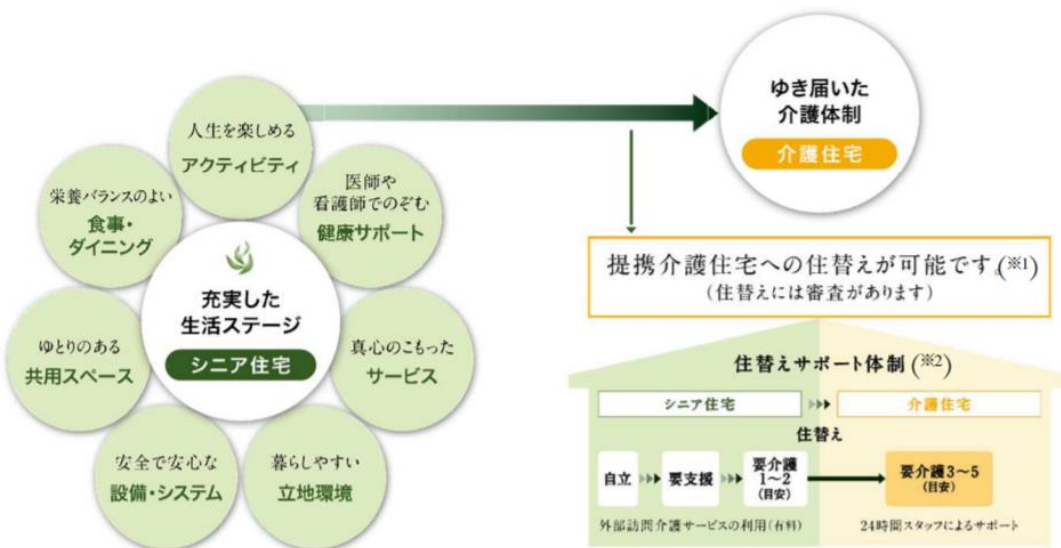
【グランクレール公式サイト】 <https://www.grancreer.com/>



◆特徴

シニア住宅(お元気な方)
上質な住まいで、人生を謳歌したいシニアに。ゆとりの居住空間、多彩なアクティビティ、おいしいお食事を備えた、自立型住宅です。

介護住宅(介護が必要な方)
安心の介護で、自分らしく暮らしたいシニアに。細部までこだわった機能的で快適な住まい。お一人おひとりを大切に考えた、介護型住宅です。



※1 各住宅や契約内容等により、建物の設備や仕様、提供するサービスの内容は異なります。詳しくはお問合せください。

※2 介護の状況によって、事業者と入居者の合意により介護住宅へ移り住んだ場合、シニア住宅の利用に関する権利は終了します。

介護住宅では 1 人あたりの占有面積が減少し、介護住宅が定める費用をお支払いいただきます。

