

2021年3月19日

各 位

会 社 名 株 式 会 社 東 急 ハ ン ズ
代 表 者 名 代 表 取 締 役 社 長 木 村 成 一

機構改革ならびに人事異動についてのお知らせ

当社は、以下のとおり、2021年4月1日付けの機構改革ならびに人事異動を決定いたしましたのでお知らせいたします。

I. 機 構 改 革

1. 組織の変更
2. 今後の方向性

II. 役 員 人 事

1. 取締役の業務分担の変更
2. 執行役員の異動・業務分担の変更

参考資料1 業務組織図

参考資料2 役員体制

当社は、ポストコロナを見据えた新たな顧客価値提供、成長基盤の早期構築、収益力向上を図るため、2021年4月1日付けの機構改革及び人事異動を行うことを以下のとおり決定いたしましたのでお知らせいたします。

I. 機構改革(2021年4月1日付)

1. 組織の変更 (参考資料1 参照)

1) 総括本部の新設

商品供給部門及び販売部門を同一本部内に集約し、仕入から販売までのチャネルの一元化と、総括的な管理による収益力の向上を目的として「商品総括本部」を新設する。

これに伴い、営業統括本部を廃止する。

また、各営業本部、EC事業部及び企画販売部は同本部へ移行する。

2) 部の新設

①商品戦略部

営業企画部、MD企画部、PB開発部を再編し、全社の営業政策・商品施策全般を担う「商品戦略部」として新設する。

なお、同部は商品総括本部全体における施策全般の企画・指示・推進役として位置付ける。

②物流企画部

現行のDX推進本部、MD企画部、PB開発部及び各店舗の物流機能を集約し、全社の効率的物流体制の構築・運営を担う「物流企画部」を新設する。

3) 名称変更

①各営業本部は商品総括本部への編入に伴い、名称を「副都心営業エリア」「東日本営業エリア」「西日本営業エリア」とする。

②広報・CSR推進室を「広報室」に名称変更する。

2. 今後の方向性

当社は、事業を取りまく環境が激変するなか、企業の存続と持続的な成長を実現していくため、2021年度から始動する長期経営方針の策定を進めておりますが、その中心となるハンズブランドを活かした「新たな顧客価値提供」「新たな事業モデル構築」については、2020年度のDX推進本部設置を含め、先行して取り組みを進めております。

将来に向けた成長基盤を早期に構築するため、「新たな顧客価値提供」「新たな事業モデル構築」の推進とともに、事業の一層の収益性改善実現のために投資、見極めを継続し、事業基盤を強化してまいります。

1) 新たな事業モデル事例

①リアルならではの店頭価値向上

地方再発見、地方共創をテーマに新たなマーケット創造に取り組む「Plugs Market」展開拡大

②シームレスな購買体験実現(OMO推進)

オンラインを活用し、豊富な商品知識を有する店員の接客をどこの店舗でも受けられる「アバター遠隔接客サービス」の本格運用

③モノコト融合サービス

モノと体験、仲間をサブスクリプション形式で届けるオンラインワークコミュニティの取り組み推進

2) 事業基盤の強化

ポストコロナを見据え既存事業においてもさらなる収益改善を進めてまいります。今後も、2020年度同様に戦略的な出退店を進め、既存店舗の収益改善とあわせて事業基盤を強化してまいります。

2021年度出退店予定 ※2021年3月19日時点

| | | |
|------------------------|--------|-----------------|
| (出店) ハンズ ビーアミュプラザくまもと店 | 熊本県熊本市 | 2021年4月23日開業予定 |
| (退店) 東急ハンズ池袋店 | 東京都豊島区 | 2021年9月下旬営業終了予定 |

(参考)

2020年度出店

| | | |
|----------------------------|--------|------------|
| ハンズ ビー ららぽーと柏の葉店 (移転開業) | 千葉県柏市 | 2020年4月開業 |
| NewStore by TOKYU HANDS | 東京都中央区 | 2020年7月開業 |
| ハンズ ビー グランエミオ所沢店 | 埼玉県所沢市 | 2020年9月開業 |
| 東急ハンズ 宮崎店 | 宮崎県宮崎市 | 2020年11月開業 |
| 東急ハンズ 心齋橋店(移転開業) | 大阪府大阪市 | 2020年11月開業 |

2020年度退店

| | | |
|----------------------|---------|------------|
| ハンズ ビー クイーンズスクエア横浜店 | 神奈川県横浜市 | 2020年5月閉店 |
| ハンズ ビー ダイバーシティ東京プラザ店 | 東京都江東区 | 2020年12月閉店 |
| 東急ハンズ 三宮店 | 兵庫県神戸市 | 2020年12月閉店 |
| 東急ハンズ 川崎ダイス店 | 神奈川県川崎市 | 2020年12月閉店 |
| 東急ハンズ 国分寺店 | 東京都国分寺市 | 2020年12月閉店 |

以上

II. 役員人事

1. 取締役の業務分担の変更(2021年4月1日付)

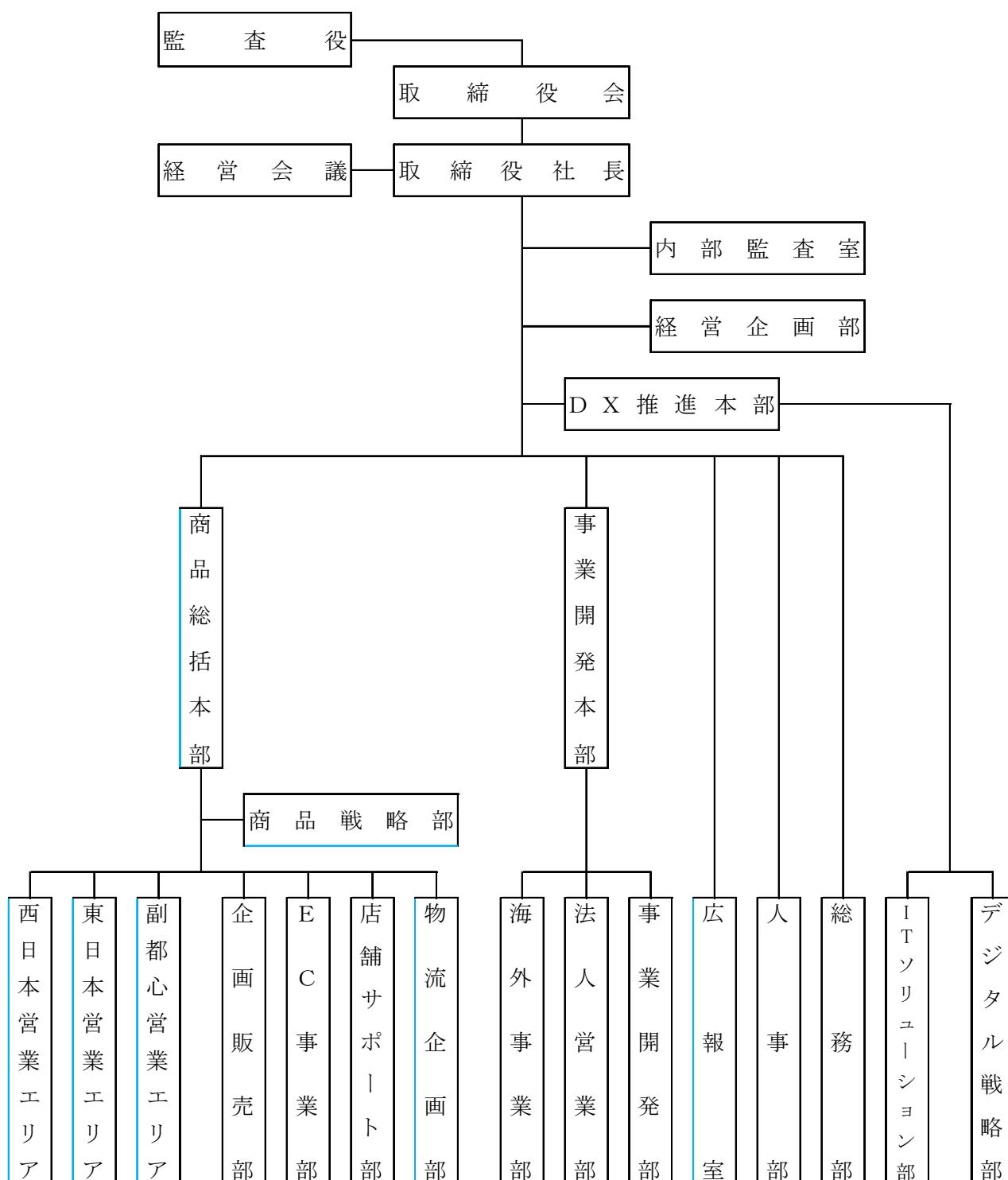
| 新職または兼務職 | 旧職または 解かれる職 | 継 続 職 | 氏 名 |
|---|--|--|-------|
| | DX 推進本部 管掌 | 代表取締役 社長執行役員 内部監査室 担当 | 木村 成一 |
| DX 推進本部 管掌 | 副都心営業本部 管掌 | 取締役 常務執行役員 経営企画部、総務部、人事 部、広報室 管掌 事業開発本部 担当 事業開発本部長 (委嘱) | 丹下 慎也 |
| 常務執行役員 商品総括本部 担当 商品総括本部 総括本部長(委嘱) | 執行役員 東日本営業本部担当 東日本営業本部長(委嘱) | 取締役 | 原田 裕子 |
| 商品戦略部、物流企画部、 店舗サポート部、EC 事業部、 企画販売部 担当 商品総括本部 本部長(委嘱) | 営業統括本部 担当 営業統括本部長(委嘱) PB 開発部長(委嘱) | 取締役 執行役員 | 宮武 滋 |
| 商品総括本部 副都心営業エリア長(委嘱) 東日本営業エリア長(委嘱) | 副都心営業本部 担当 副都心営業本部長(委嘱) DX 推進本部 担当 DX 推進本部長(委嘱) | 取締役 執行役員 | 白井 勝己 |
| DX 推進本部 担当 DX 推進本部 本部長(委嘱) | 経営企画部長(委嘱) | 取締役 執行役員 経営企画部、人事部、 ハンズラボ株式会社 担当 | 金子 修次 |
| 取締役 海外事業 管掌 | | | 植村 仁 |

2. 執行役員の異動・業務分担の変更(2021年4月1日付)

| 新職または兼務職 | 旧職または 解かれる職 | 継 続 職 | 氏 名 |
|-------------------------|--------------------------|--|--------|
| 商品総括本部 西日本営業エリア長(委嘱) | 新宿店 担当 新宿店長(委嘱) | 執行役員 | 圓山 和久 |
| | 副都心営業本部副本部長 | 執行役員 渋谷店長(委嘱) 渋谷スクランブルスクエア店長 (委嘱) | 藤川 真司 |
| 企画販売部長(委嘱) | DX 推進本部副本部長 | 執行役員 EC 事業部長(委嘱) | 池田 高博 |
| 新宿店長(委嘱) | MD 企画部 担当 MD 企画部長(委嘱) | 執行役員 | 山下 いずみ |

| | | | |
|--------------------|--------------------------------------|------|-------|
| 執行役員 商品戦略部長(委嘱) | アトレ川崎店長 | | 後藤 千夏 |
| 執行役員 人事部長(委嘱) | | 人事部長 | 三瓶 有加 |
| 退任 | 上席執行役員 西日本営業本部 担当 西日本営業本部長(委嘱) | | 小池 康章 |
| 退任 | 執行役員 博多店 担当 博多店長(委嘱) | | 宮坂 勤広 |

以 上



※各営業エリア店舗は別表に記載

| | |
|-------------------|--------|
| 代表取締役社長 社長執行役員 | 木村 成一 |
| 取締役 常務執行役員 | 丹下 慎也 |
| 取締役 常務執行役員(昇格) | 原田 裕子 |
| 取締役 執行役員 | 宮武 滋 |
| 取締役 執行役員 | 白井 勝己 |
| 取締役 執行役員 | 金子 修次 |
| 取締役 | 西川 弘典 |
| 取締役 | 木村 昌平 |
| 取締役(新任) | 植村 仁 |
| 執行役員 | 圓山 和久 |
| 執行役員 | 摺澤 巧 |
| 執行役員 | 藤川 真司 |
| 執行役員 | 池田 高博 |
| 執行役員 | 山下 いずみ |
| 執行役員 | 青木 元治 |
| 執行役員 | 森實 正明 |
| 執行役員 | 関川 和己 |
| 執行役員(新任) | 後藤 千夏 |
| 執行役員(新任) | 三瓶 有加 |
| 常勤監査役 | 遠藤 徹 |
| 監査役 | 橋詰 雅彦 |

(別表) 各営業エリア店舗

副都心営業エリア

- 新宿 店
- 渋谷 店
- 渋谷スクランブルスクエア店
- 池袋 店

東日本営業エリア

- 町田 店
- 横浜 店
- 銀座 店
- 東京 店
- 北千住 店
- 大宮 店
- 柏 店
- アトレ川崎 店
- 千葉 店
- 高崎 店
- 浜松 店
- ららぽーと船橋 店
- ららぽーと横浜 店
- ららぽーと豊洲 店
- ららぽーと富士見 店
- ららぽーと湘南平塚 店
- ららぽーと立川立飛 店
- 札幌 店
- 仙台 店
- 長野 店
- 金沢 店
- 専門店営業部

(ハンズ ビー・ハンズカフェ各店)

西日本営業エリア

- 梅田 店
- 心齋橋 店
- 京都 店
- 江坂 店
- あべのキューズモール 店
- 姫路 店
- あまがさきキューズモール 店
- 博多 店
- 広島 店
- 岡山 店
- 熊本 店
- 大分 店
- 鹿児島 店
- 長崎 店
- 松山 店