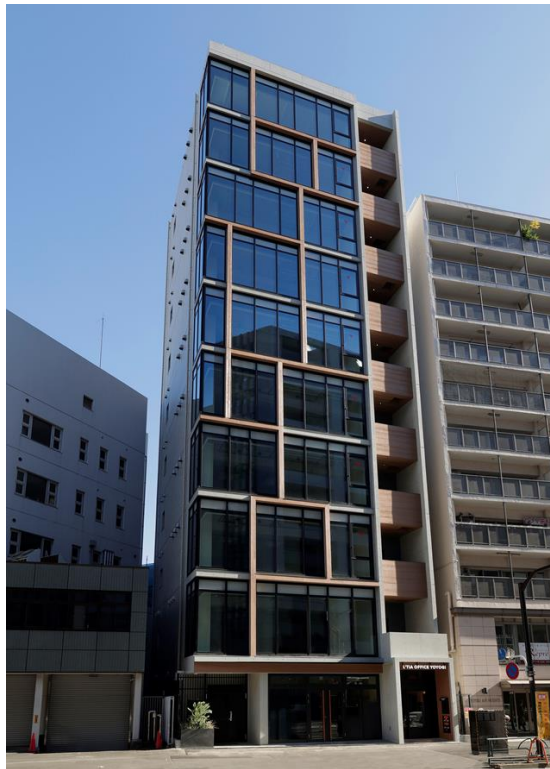


自社開発の投資用不動産商品に **オフィスを新規展開 第一号が代々木に完成** ～新たなワークプレイスとして注目されるスモールオフィス～

東急リバブル株式会社（本社：東京都渋谷区、代表取締役社長：太田陽一）は、自社で開発販売する投資用不動産としてオフィスの第一号物件が、JR山手線「代々木」駅から徒歩4分の立地に完成し、12月に販売が完了しました。

2018年より『L' t i a（ルティア）』シリーズとして小規模店舗やホテルの投資用不動産の開発販売事業を展開しておりますが、2019年10月にオフィスを商品ラインナップに加え、渋谷区千駄ヶ谷5丁目に第一号物件を着工しました。株式会社生活スタイル研究所が企画・建築デザインを担当した本プロジェクトは、明治通り沿いの視認性の高さを活かし、RC打ち放しにガラスのカーテンウォールと木調フレームを組み合わせた外観デザインが特徴です。



本立地は、代々木駅・北参道駅に加え新宿駅や千駄ヶ谷駅からも徒歩圏内と交通アクセスが良く、周辺にアパレル・デザイン関連のクリエイティブ系オフィスやIT企業が多い立地特性を踏まえ、コンセプトを「Branding Work Place：入居企業様のブランディングやビジネスに貢献する新しい小型複合施設」として、各フロアに20名程度のワークスペースを用意しています。

本物件のようなスモールオフィスは、時間や場所に捉われない柔軟な働き方の浸透を背景に、オフィス分散を行う企業のサテライトオフィスやシェアオフィスなどの新たなワークプレイスとして、またスタートアップ企業等のメインオフィスとして、今後も増加が期待できます。また、大型オフィスに比べ相場の変動が小さく、多様なニーズによってフレキシブルに対応できるため、投資用不動産としての安定性も評価されており、今後も都内の主要駅エリアで開発を進めてまいります。

■『L' t i a』オフィス代々木 物件概要



所在地	東京都渋谷区千駄ヶ谷五丁目16番66
交通	JR 山手線、中央・総武線各駅停車「代々木」駅徒歩4分 都営大江戸線「代々木」駅徒歩4分 都営大江戸線「北参道」駅徒歩7分
構造・規模	鉄筋コンクリート造 地上10階建
総区画数	全10区画（店舗1区画、事務所9区画）
延床面積	1122.67㎡
フロア面積	1階（店舗）：63.97㎡ 2～10階（事務所）：108.29㎡
設計会社	株式会社 Co-Co Design 一級建築士事務所
施工会社	株式会社増岡組 東京支店
企画・建築デザイン	株式会社生活スタイル研究所
竣工	2020年11月11日

■賃貸募集に関するお問合せ先

株式会社シノザキ
東京都渋谷区恵比寿一丁目8番11号 スカイエビスビル1階
TEL：03-5420-8081

— 本件に関するお問い合わせ —
東急リバブル株式会社
経営管理本部 経営企画部 広報課
天野
TEL：03-6778-8328