

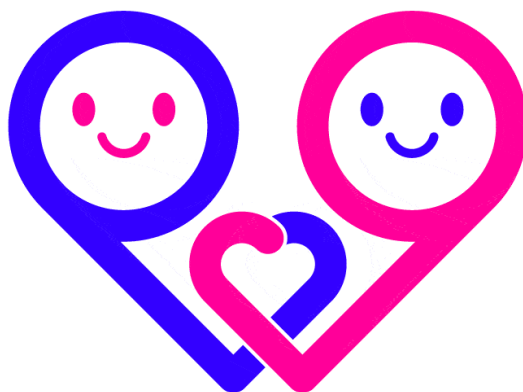
NEWS RELEASE

2019年11月11日
株式会社イーウェル

イーウェル 米子オペレーションセンターが 「鳥取県男女共同参画推進企業」に認定されました

企業・健康保険組合の福利厚生代行や健康支援サービス提供、及び、それに伴うコンサルティングを行う株式会社イーウェル（所在地：東京都千代田区、代表取締役社長：二井 勝、以下「当社」）は、この度、鳥取県女性活躍推進課より仕事と家庭の両立に配慮し、男女ともに働きやすい職場環境づくりを積極的に推進する企業として「鳥取県男女共同参画推進企業」に認定されました。

当社では、今後も引き続き男女ともに働きやすい職場環境づくりへの取り組みを、より一層進めてまいります。



鳥取県男女共同参画推進企業

■ 「鳥取県男女共同参画推進企業」認定制度の概要

県内企業における男女共同参画の普及推進を図るため、仕事と家庭の両立に配慮し、男女ともに働きやすい職場環境づくりを積極的に進める企業を、「鳥取県男女共同参画推進企業」として認定する制度です。

■ 認定要件

県内で就業規則を定めて事業活動を行い、次のような取り組みを進めている企業・法人・団体です。

- ・ 仕事と家庭の両立支援
- ・ 男女がともに働きやすい職場づくりの取り組み
- ・ 男女均等な能力活用の取り組み
- ・ 労働基準法、男女雇用機会均等法、育児・介護休業法等の遵守

■当社の取り組み

＜仕事と家庭の両立支援の取り組み＞

- ・法定を上回る育児休暇制度
- ・職業家庭両立推進者（仕事と家庭の両立を図るための取組の担当）を選任
- ・育休中の従業員とのお子さんたちを会社に招いての座談会を実施
- ・参観日等、学校・園行事参加のための有給休暇取得を奨励 等

【株式会社イーウェルについて】

所在地 : 〒102-0094 東京都千代田区紀尾井町 3 番 6 号 紀尾井町パークビル

設立 : 2000 年 10 月 2 日

資本金 : 499,992,500 円

株主 : 東急不動産株式会社、住友商事株式会社、株式会社豊田通商システムズ

従業員数 : 1,215 名 (2019 年 4 月現在)

事業内容 : 福利厚生パッケージサービス「WELBOX」、カフェテリアプラン受託、健康支援サービス、顧客満足度向上支援サービス「CRM WELBOX」等のコンサルティング及びサービス提供

■本件に関するお問合せ

株式会社イーウェル

経営企画室 経営企画部 広報・マーケティンググループ 押田（おしだ）

TEL : 03-3511-1193 MAIL : kohou@ewel.co.jp