

2019年6月28日

報道関係者各位

東急不動産株式会社

カッシーナ・イクスシーとともに、都心に求められる住空間の在り方を提案

『ブランドズ大手町』

～6月29日（土）よりモデルルームオープン～

東急不動産株式会社（本社：東京都港区、代表取締役社長：大隈 郁仁）は、東京メトロ丸ノ内線・東西線・千代田線・半蔵門線・都営三田線「大手町」駅から徒歩6分（※1）・8分（※2）の立地に「ブランドズ大手町」（所在：東京都千代田区神田錦町）を分譲することになりましたのでお知らせします。6月29日より棟内モデルルームで事前案内会を開始いたします。

「ブランドズ大手町」では洗練された夢のある生活空間を提案するカッシーナ・イクスシーとともに、都心に求められる住空間の在り方をインテリアの視点から提案いたします。お客さまが毎日触れる専有部のカラースキームからモデルルーム、そしてマンション購入後のインテリアコーディネートまで、お客さまが家を購入する際に描く暮らしの理想を手軽に実現するためのメニューをご提供いたします。

※1 C2b 出口より 利用時間 6:00～終車まで

※2 C6a 出口より



外観完成予想 CG



■ カッシーナ・イクスシーが住空間を初トータルプロデュース

1. 都心生活者へ向けた専有部のカラスキーム

一人ひとりのライフスタイルに合わせ、インテリアデザインから家具や雑貨のセレクトまで生活シーンをトータルに演出するカッシーナ・イクスシーが「ブランズ大手町」のために提案したカラスキームを販売住戸の全室に標準採用しています。グローバルトレンドと都心生活者の嗜好性を意識した「ADVANCE」と「NEUTRAL」の2つのカラスキームをご用意しました。

また、棟内モデルルームのコーディネートデザインもカッシーナ・イクスシーが担当し、来場者へその世界観を実生活に近い状況で体感いただくことができます。



カラスキーム「ADVANCE」のモデルルーム

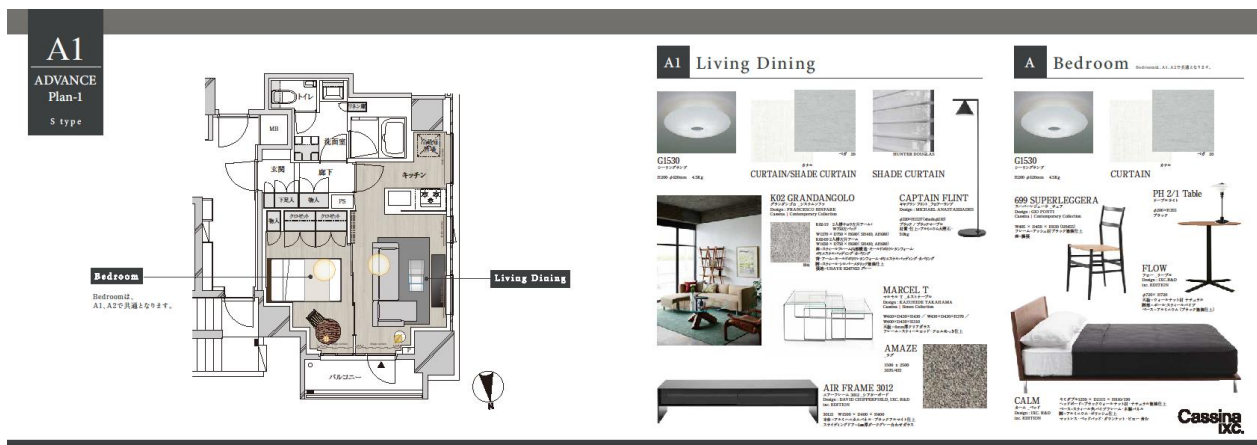
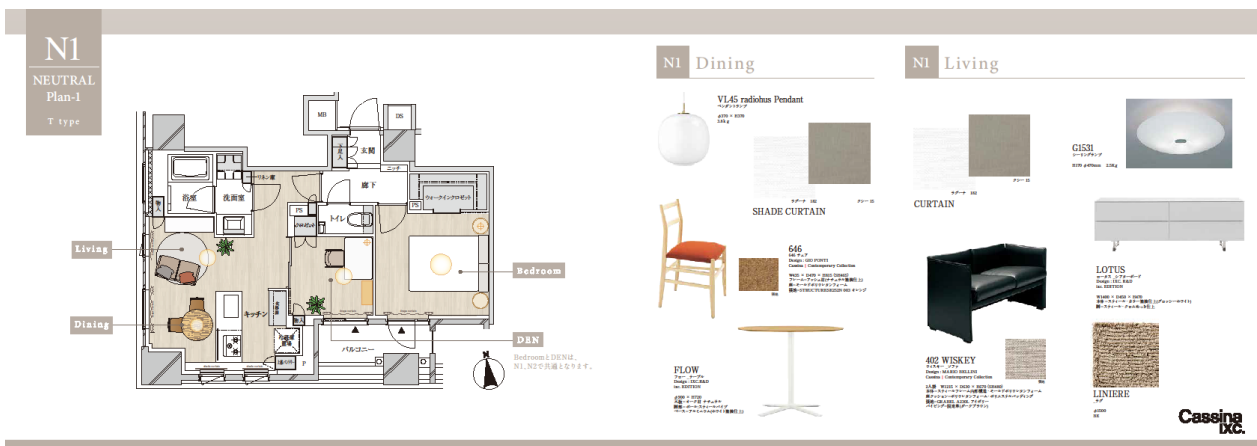


カラスキーム「NEUTRAL」のモデルルーム



2. マンション購入後のインテリアスタイリングパッケージの提案

カッシーナ・イクスシーが「ブランズ大手町」のプランとカラースキームに合わせて厳選した家具と照明、ラグやカーテン等を、インテリアスタイリングパッケージとして提供いたします。物件のコンセプトを踏襲した一貫性のあるインテリアコンセプトで、ご来場から購入後の暮らしまでイメージを抱きやすく、理想の住空間を手軽に実現していただけます。カッシーナ・イクスシーが分譲マンションのカラースキーム、モデルルーム、インテリアスタイリングパッケージまでトータルに関与するのは初めてのことです。



インテリアスタイリングパッケージの例

3. サブスクリプション方式でもインテリアスタイリングパッケージを提供

インテリアスタイリングパッケージは、東急不動産ホールディングスグループの株式会社東急 Re・デザインからインテリアオプションとして一括購入することも、株式会社メイズ（本社：東京都港区虎ノ門、代表取締役社長：佐藤 倫太郎）から月額利用料を支払い家具を借りるサブスクリプション方式でお客様が利用したい期間だけ利用することも可能です。分譲マンションの住まい方が多様化する中、“持たない暮らし”を実現し、住まい方の自由度を高めるため、このサブスクリプション方式を採用しました。

※インテリアオプションは有償でのご提供となります

※サブスクリプションメニューのご利用には最低利用期間等の諸条件がございます。



■ ブランズ大手町 物件概要

| | |
|----------|--|
| 所在地 | 東京都千代田区神田錦町一丁目 15-5(地番) |
| 交通 | <p>東京メトロ丸ノ内線・東西線・千代田線・半蔵門線・都営三田線 「大手町」 駅 徒歩 8分・6分 (※1)</p> <p>東京メトロ東西線 「竹橋」 駅 徒歩 10分・6分 (※2)</p> <p>東京メトロ丸ノ内線 「淡路町」 駅・千代田線 「新御茶ノ水」 駅／都営新宿線 「小川町」 駅 徒歩 6分 (※3)</p> <p>※1：東京メトロ丸ノ内線・東西線・千代田線・半蔵門線・都営三田線 「大手町」 駅 C6a 出口から徒歩 8分。C2b 出口(6：00～終車迄利用可能)から徒歩 6分。 ※2：東京メトロ東西線 「竹橋」 駅 1b 出口から徒歩 10分。3b 出口(6：00～終車迄利用可能)から徒歩 6分。 ※3：東京メトロ丸ノ内線 「淡路町」 駅／東京メトロ千代田線 「新御茶ノ水」 駅／都営新宿線 「小川町」 駅 B7 出口から徒歩 6分。</p> |
| 構造・規模 | 鉄筋コンクリート造 地上13階建 |
| 敷地面積 | 275.16 m ² |
| 間取り | STUDIO～2LDK |
| 住戸専有面積 | 26.60 m ² ～56.79 m ² |
| 総戸数/販売戸数 | 44 戸(事業協力者住戸・非分譲住戸 19 戸含む) 他に管理室 1 戸 |
| 売主 | 東急不動産株式会社 |
| 設計・監理 | 株式会社日企設計 |
| 施工 | 村本建設株式会社東京支店 |
| 建物管理 | 株式会社東急コミュニティー |
| 竣工 | 竣工済 (2019年5月) |
| 引渡 | 2019年11月下旬予定 |



■ 案内図

