



2019年6月27日

東急不動産株式会社

東急不動産物流事業初の単独開発案件 「LOGI'Q枚方」竣工 ～オザックス株式会社と賃貸借契約を締結～

東急不動産株式会社（本社：東京都港区、代表取締役社長：大隈 郁仁）はこの度、大阪府枚方市において単独で計画を進めてきた物流施設「LOGI'Q枚方」が2019年6月に竣工し、紙、フィルム、消耗材の専門商社として多くの海外拠点を有し世界展開をするオザックス株式会社（本社：東京都千代田区、代表取締役会長兼社長：尾崎 豊弘）が2019年7月より入居開始することをお知らせ致します。

本物件は、第二京阪高速道路沿い「交野南IC」から約0.5km、「交野北IC」から約3.5kmの場所に位置し、周辺には住宅街や大学等が複数あることから、交通利便性や労働力確保の面において優位性が高い立地です。また、地上4階建てのコンパクトなボックス型で、荷物用エレベーターを2基、カゴ車・パレット兼用垂直搬送機1基を設置し、貨物の上下搬送の効率化に配慮した施設です。

当社は、オフィスビル・商業・住宅・リゾートと多岐にわたる開発事業の推進で培った実績を活かし、2016年度より物流施設開発事業に参入し、第一号案件「春日部物流センター」（2019年2月竣工済・共同事業）以降、積極的に開発を進めてまいりました。本物件は、2017年に立ち上げた当社物流ブランド「LOGI'Q（ロジック）」初の竣工案件となります。本物件竣工後も、2019年10月に「LOGI'Q白岡」、2019年11月に「LOGI'Q習志野」、2020年1月に「LOGI'Q三芳」が竣工をする予定です。今後も「LOGI'Q」ブランドの展開を通して、物流効率化という社会ニーズに応えていくため、積極的に投資をしてまいります。



LOGI'Q枚方外観



■ 本施設の特徴

1. 安全に配慮した計画とBCP対策

動線の歩車道分離を図り、横断歩道や歩行者導線の白線引きをすることで安全に配慮しております。また、出入口には出庫警報灯や注意喚起サインを設置し、ドライバーの視線を遮らない低木による植栽を配することで、入出庫時の安全性を確保しております。

さらに、防災倉庫とかまどベンチの導入や、浄化槽を利用した災害用マンホールトイレを設置できるような計画をしていることから、非常時の防災拠点としての活用も可能です。

2. 周辺環境への配慮

大阪府建築物の環境配慮制度（CASBEE）のガイドラインに沿い、省エネルギーかつ周辺地域の環境保全に取り組みました。小型風力発電機付電灯や太陽光発電の導入や館内照明設備のLED化により、省エネルギーで環境に配慮しております。また、高性能な窓ガラス（LOW-E ガラス）を使用することで外壁の断熱性を高め、省エネルギー対策をするとともに、夏の暑さや冬の寒さの中でも年間を通して従業員が心地よく快適に働くことができる施設空間を実現しております。

3. 緑豊かで温かみがあり、周辺と調和した施設

大地や緑を連想するアースカラーを基調とした外観に、エントランス周りにはシンボルツリーを配置し、緑豊かな周辺環境と調和した地域からも愛される施設を目指します。また、飛び石による遊歩道に、枚方市の木「やなぎ」をモチーフに中木のユキヤナギや、春になると色とりどりの花を咲かせる低木を配することで、道行く人の目を楽しませ、働く人々の憩いの場となる広場のようなスペースを提供しています。敷地内には近隣の里山にある「自生種」の常緑樹を使用しており、周辺地域の生態系の保全にも寄与してまいります。

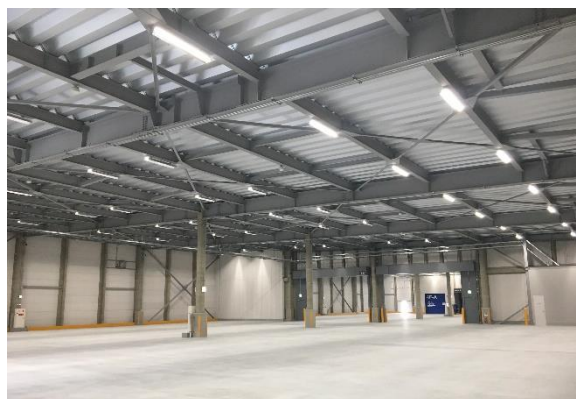
4. 温かみがあり上質な空間

外部から風除室、エントランスホールへとルーバーを連続させる事により、訪れる人を自然に内部へと導きます。また、木目調のナチュラルで温かみのある内部デザインで、無機質な物流施設のイメージにとらわれない上質かつ温かみのある空間とすることで、働く人にとって心地よい空間を提供し、従業員満足度向上にも取り組みます。



■ 施設概要

所在地 : 大阪府枚方市茄子作南土地区画整理事業地
 用途地域 : 準工業地域
 主要用途 : 倉庫 (倉庫業を営む倉庫)
 敷地面積 : 6,077.87㎡ (1,838.56坪)
 延床面積 : 12,249.90㎡ (3,705.59坪)
 建物構造 : 鉄骨造4階建
 着工 : 2018年6月
 竣工 : 2019年6月
 設計監理 : 株式会社H&K建築事務所
 監修 : 株式会社フクダ・アンド・パートナーズ
 施工 : 株式会社鴻池組
 業主 : 東急不動産株式会社
 床荷重 : 1.5t/㎡
 柱スパン : 10.5m × 9.0m
 梁天井有効高 : 5,500mm 以上
 トラックバス : 11台
 駐車場 : 普通自動車19台、トラック待機所3台



■ 広域図

■ 詳細図

