

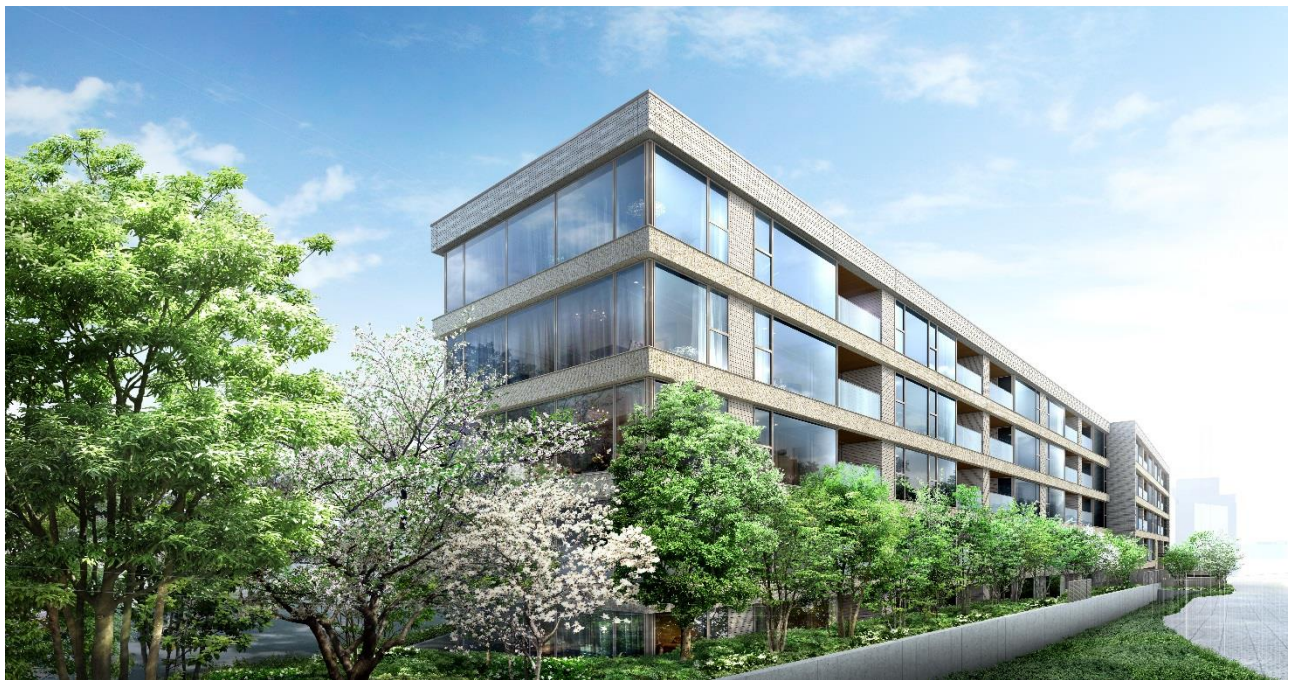
2017年9月14日

東急不動産株式会社

二子玉川駅徒歩6分、「美意識」の高い上質な暮らしを
『ブランズ二子玉川テラス』

9月23日モデルルームグランドオープン

東急不動産株式会社（本社：東京都港区、代表取締役社長：大隈 郁仁）は東急田園都市線・大井町線「二子玉川」駅から徒歩6分の場所に分譲マンション「ブランズ二子玉川テラス」の販売を開始いたします。9月23日（土）にモデルルームをグランドオープンしますのでお知らせいたします。



■人気の高い二子玉川に立地

本物件は感性豊かな幅広い世代に人気が高く、都市機能と豊かな自然が調和し共存する二子玉川に位置し、最寄りの東急田園都市線・大井町線「二子玉川」駅から徒歩6分という利便性の高い場所にあります。二子玉川は二子玉川ライズ、玉川高島屋S・Cなどの大型商業施設や専門店が立ち並び、おしゃれな服装を身にまとい高級ランチを楽しむような生活スタイルの「ニコタマダム」が集まる地としても知られています。常に「住みたい街」の上位にランクインされる街の二子玉川。東急グループは二子玉川ライズを開業するなど開発、発展に積極的に参画してきました。4月には当社が展開する都市型商業施設のキュープラザ二子玉川が開業するなど新しいスポットも増え、益々活気のある街として発展を遂げています。

計画地は東側を緑豊かな国分寺崖線に沿うようにして流れる丸子川や、江戸時代中頃にはその眺望をたたえ「玉川八景」と呼ばれた行善寺があるなど美しい豊かな自然に囲まれた立地です。駅から続く商業施設の華やぎと美しい豊かな自然の静寂が交わる希少な場所に本物件は誕生します。本物件はお客様からの事前のお問い合わせ件数なども当初想定を大幅に上回って推移するなどモデルルームのグランドオープン前から大きな反響を頂いております。

■美意識を極めたレジデンス



(ラウンジ・完成予想図)

本物件の外観は大きな窓ガラスや異なる厚さのタイル、自然石を組み合わせた外壁などによりスタイリッシュでありながら表情美あふれるデザインを追求しました。また、扁平梁による建築フレームが構造美をなし、大きな開口部を設けることで美しさと居住性を両立した機能美をデザインしています。

建物の構造では「エアール」と呼ぶ吹き抜け空間を設けたほか、「ソラリス」という太陽光採光システムを採用し、建物内に光と新鮮な空気を招き入れ、自然を感じる工夫を施しています。

エントランスホールは格調高い2層吹き抜けで天井高約5メートルと開放感ある空間にしました。総勢20名の作家による美術作品が入居者の生活を彩ります。入居者の皆様には開放感あふれるラウンジも用意しています。

周辺の美しい豊かな自然になじむよう建物外周部や屋上庭園には緑を豊富に配置し、入居者の皆様に上質な暮らしを提供いたします。敷地外周部は軽やかな外観デザインに合わせ白い花が咲く樹種を選定し、屋上には四季折々の潤いと共生する庭園を設えます。なお、屋上庭園では夏には近隣で開かれる花火大会をお楽しみ頂ける予定です。

また居住者が生活する専有部分はハイサッシを採用し、明るい日射しを部屋に取り込む計画としました。キッチンにはシャープな印象を特徴づける人造大理石による薄い天板を用いて美しいものに仕上げ、かつオープンタイプのキッチンは、調理の作業スペースも奥行き約1メートルと広く取ることで機能性を合わせ持たせます。広いバルコニーにはデッキを標準装備しダウンライトも用意しており、日中はもとより日が暮れた後もくつろげる空間となります。



【ブランドニ子玉川テラス予告物件概要】

- 所在地 : 東京都世田谷区玉川二丁目1496番2 (地番)
- 交通 : 東急田園都市線・大井町線「ニ子玉川」駅から徒歩6分
- 予定販売価格 : 未定
- 総戸数 : 79戸
- 間取り : 2LDK~4LDK
- 専有面積 : 54.55㎡~127.20㎡
- 敷地面積 : 2,327.13㎡
- 建築延床面積 : 9,200.90㎡ (容積対象外面積3,256.01㎡を含む)
- 構造および階数 : RC造地上5階、地下1階建
- 建物竣工 : 2019年1月下旬 (予定)
- お引渡し : 2019年3月下旬 (予定)
- 売主 : 東急不動産株式会社
- 販売代理 : 東急リバブル株式会社
- 設計会社 : 株式会社スペーステック
- 施工会社 : 大豊建設株式会社 東京支店
- 販売スケジュール : 11月中旬に第1期販売予定

【現地図】

