

2016年11月2日

東急不動産株式会社
東急不動産SCマネジメント株式会社東急グループとディズニーが贈るクリスマスプロモーション
TOKYU CHRISTMAS WONDERLAND 2016 -Disney CRYSTAL MAGIC-東急プラザ銀座は『美女と野獣』がテーマ 赤い薔薇のリースやツリーが登場
『TOKYU PLAZA GINZA CHRISTMAS 2016』
本日11月2日(水)よりクリスマスキャンペーン開始
クリスマスキャンペーン期間: 11月2日(水)～12月25日(日)

東急不動産株式会社(本社:東京都港区、社長:植村 仁)および東急不動産SCマネジメント株式会社(本社:東京都港区、社長:佐藤 一志)は、「東急プラザ銀座」にて、本日11月2日(水)から12月25日(日)まで、『TOKYU PLAZA GINZA CHRISTMAS 2016』を、開催いたします。

東急グループは、ウォルト・ディズニー・ジャパン株式会社(以下、ディズニー社)の協力のもと、2016年11月1日(火)から12月25日(日)の期間中、ディズニーの4つのブランド(ディズニー、ピクサー、スター・ウォーズ、マーベル)をテーマとしたクリスマスプロモーション「TOKYU CHRISTMAS WONDERLAND 2016 -Disney CRYSTAL MAGIC-」を、東急線沿線を中心とした東急グループのさまざまな施設で実施します。

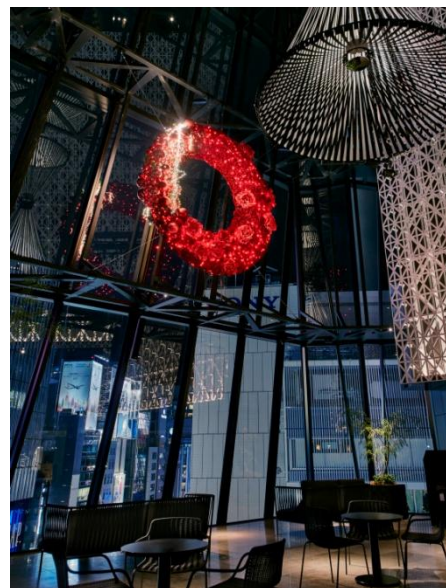
東急グループが有する「施設」、その施設がある「街」、そして街と街をつなぐ「駅」や「電車」を舞台に、「Disney CRYSTAL MAGIC」をテーマとし、限定商品を含むディズニー商品の販売、ディズニーをテーマにしたクリスマス装飾、そして、各施設や沿線を活用した各種イベントを実施します。

駅や商業施設など、人々をつなぐ拠点を多数有する東急グループと、幅広いブランドやキャラクターで時代と世代を超えて感動とエンターテインメントを提供するディズニー社。それぞれの長を掛けあわせることで、ディズニーの世界観を各施設で楽しんでいただくとともに、「東急」ブランドにより一層親しみをもっていただくことを目的としています。

東急プラザ銀座が開業後初めて迎えるクリスマスは、ディズニーの『美女と野獣』との饗宴を、物語のキーモチーフである「運命の赤い薔薇」で、銀座らしく華やかで大人なクリスマスを彩ります。B2Fエントランスには、高さ3.6メートルのクリスマスツリー、そして「キリコテラス(RF)」に『美女と野獣』のフォトスポットを設置します。そしてクリスマスのメイン演出として、パブリックスペースである「キリコラウンジ(6F)」に、しあわせなラストを迎えたふたりの姿が登場する物語のラストシーンの城に咲き誇る無数の薔薇をイメージした真紅の巨大クリスマスリースが登場します。

また、上質で多彩な各ショップでは、ディズニー商品を多数発売、期間限定のPOP UP SHOP「Disney CRYSTAL MAGIC - MARKET」も複数登場し、バラエティ豊かなディズニー商品をお届けいたします。東急プラザ銀座ならではの大人で洗練されたラインナップです。

ビッグリース(6F)



■「TOKYU CHRISTMAS WONDERLAND 2016 -Disney CRYSTAL MAGIC-」概要

東急線沿線の主要駅や、東急プラザ銀座をはじめとする対象の主要商業施設などを中心に展開する大規模なプロモーションです。ディズニーキャラクターが描かれた東急線・東急バスが運行するほか、全46ヶ所(予定)をめぐるスタンプラリーを実施します。各施設にはキャラクターをイメージしたツリーも登場。東急グループとディズニーが、街をつなぐ特別なクリスマスを演出します。

- 開催期間 : 2016年11月1日(火)～12月25日(日)
- 主催・企画 : 東急グループ WEBサイト: <http://crystalmagic.jp/>
- 協力 : ウォルト・ディズニー・ジャパン株式会社



© Disney © Disney/Pixar © & TM Lucasfilm Ltd. ©MARVEL

■東急プラザ銀座「TOKYU PLAZA GINZA CHRISTMAS 2016 -Disney CRYSTAL MAGIC-」概要

<メイン装飾>

・クリスマスツリー「ROSE TREE」(B2F)

テーマは「美女と野獣」。ベルと野獣が出会う前のそれぞれのシーンをデザインしました。二人を待っている運命の薔薇をモチーフにレッドとゴールドの輝きをお届けします。

- 設置場所 : エントランス(地下2階)
- 設置期間 : 11月2日(水)～12月25日(日)
- 電球数 : 約1,000個
- 全長 : 約3.6メートル

・フотスポット(屋上)

主人公ベルと野獣の心が惹かれ合い、ダンスを踊るシーン。『美女と野獣』で最も有名な場面がフオトスポットとして登場します。

- 設置場所 : キリコテラス(屋上)
- 設置期間 : 11月2日(水)～12月25日(日)

・ビッグリース(6F)

ハッピーエンドを迎えたふたりの姿が登場するラストシーン。城に咲き誇る無数の薔薇をイメージした巨大なリースが登場します。

- 設置場所 : キリコラウンジ(6階)
- 設置期間 : 11月2日(水)～12月25日(日)
- ※ラウンジ内イベント開催等により、営業時間が異なる場合がございます。
- 装飾スペック : 直径約3.2メートル、薔薇(造花)2,000本～3,000本使用

※館内のクリスマス装飾は、それぞれ設置場所の営業時間に準じますが、イベント等の実施により、一部ご覧になれない日がある場合がございます。ご了承ください。



(地下鉄改札側)
クリスマスツリー(B2F)



(館内側)



フオトスポット(RF)

©Disney

「不朽の名作をディズニーが完全実写化」
『美女と野獣』

2017年4月21日(金)ロードショー

©2016 Disney



<イルミネーション>

本期間中、「江戸切子」をモチーフにした外壁が、クリスマスバージョンでライトアップされ、クリスマスの夜をさらに盛り上げます。

□点灯箇所 : 東急プラザ銀座建物外壁

□点灯時間 : 16:00~25:00



イルミネーション クリスマスバージョン

※画像はイメージです。