

2020年8月26日  
株式会社東急イーライフデザイン

グランクレールシリーズ中央線初展開  
JR「立川」駅徒歩圏内にシニア向け住宅「グランクレール立川」開業  
(シニアレジデンス2020年9月、ケアレジデンス2020年11月)

株式会社東急イーライフデザイン(本社:東京都渋谷区、社長:林 靖人)は、東京都立川市富士見町において、シニア向け住宅「グランクレール」シリーズの中央線初展開となる「グランクレール立川」を開業※することをお知らせいたします。 ※シニアレジデンス2020年9月、ケアレジデンス2020年11月開業予定。

■ 商業施設、公共施設、文化施設が集積する「立川」駅 徒歩圏に誕生

本シニア向け住宅は東急田園都市線沿線を中心に展開してきた「グランクレール」シリーズにおいて初となる中央線沿線での開発物件となります。当該地はJR中央本線・南武線・青梅線が乗り入れ、東京三多摩地区の中心都市として商業施設、公共施設、文化施設が集積する「立川」駅へ徒歩圏の好立地となります。商業エリアには「立川」駅からペデストリアンデッキで直結の「伊勢丹立川店」や「立川高島屋S.C.」、さらには「ららぽーと立川立飛」「IKEA立川」など多彩な大型商業施設が揃います。2020年4月にはイベントホール・ホテル・商業施設などが集まった新たな大規模複合施設「グリーンスプリングス」が誕生し、ますます賑わいをみせています。公園エリアには「国営昭和記念公園」があり、四季折々の自然を享受できるほか、花火大会などのイベントも開催されています。利便性が高く、豊かな自然も享受できる街で充実したシニアライフが実現できます。



外観



エントランスホール

■ グランクレール立川の特徴

グランクレール立川は、お元気な方向けの自立型住宅(シニアレジデンス)91室と、介護が必要な方向けの介護型住宅(ケアレジデンス)40室を1つの建物内に併設しております。自立型住宅からご入居された方は、将来介護が必要になった際には併設する介護型住宅への住み替えが可能となっており、環境を大きく変えることなく安心して住み続けることができます。また、地域との交流拠点にもなるカルチャースクール「ホームクレール立川」を開設し、コミュニティ形成の場を提供します。

[シニアレジデンス(お元気な方向け)]91室

シニアレジデンスは、「交流・運動・食事による健康寿命延伸」をコンセプトにしています。「交流」については、地域の外部会員もご利用が可能なカルチャースクール「ホームクレール立川」を開設し、ご入居者や地域の方々との交流の場づくりを支援します。「運動」については、順天堂大学と共同で開発したロコモ予防プログラムを提供。ダイニングでは栄養価の考えられたこだわりの「食事」を3食予約不要で利用することができ、ご入居者の健康で生き活きた生活をサポートします。また、安心してお過ごしいただくために、館内には24時間スタッフが常駐。日々の暮らしをサポートする生活相談サービスやフロントサービスを提供するとともに、館内に配置したシニアレジデンス専任看護師がご入居者の健康を見守ります。





クレールダイニング



シニアレジデンス 専用居室

### 【ケアレジデンス（常時介護が必要な方向け）】40室

ケアレジデンスでは、当社の介護理念である「個別介護による生きがい支援」を大切にしております。スタッフが一人おひとりの介護状況や特性を理解し、ご入居者が出来ることを維持・増やしていただく【自立支援介護】を中心に、心に寄り添った温かな【個別介護】を提供します。職員体制においては、きめ細やかな介護サービスを提供できるよう、介護保険 特定施設入居者生活介護の職員配置基準（ご入居者3人に対して1人以上）を上回るご入居者2人に対して1人以上（週39時間換算）の職員を配置し、看護師も24時間常駐することで夜間や緊急時にも対応できる体制を整えます。機能訓練指導員（理学療法士）も配置し、介護士・看護師と連携してご入居者の生活をサポートいたします。共用部分・専有部分においては、グランクレール世田谷中町やクレールレジデンス横浜十日市場で取り入れた【認知症にやさしいデザイン】の経験を活かした家具・内装の仕様や、一人おひとりの睡眠状態や生活リズムを把握することで、日々の介護の改善や健康管理の向上に役立てるIoT設備「眠りSCAN※」を導入しました。また、国営昭和記念公園の四季をイメージして開発したアロマやリビングダイニングのアクアリウムによって、ご入居者の暮らしに安らぎをもたらす工夫をしております。

※「眠りSCAN」はパラマウントベッド株式会社が提供するマットレスの下に敷きこむシート状のセンサーで、身体に何も装着することなく呼吸数や脈拍数、睡眠状態、覚醒、起き上がり、離床動作などを遠隔でもリアルタイムで把握が可能なIoT設備です。



ケアレジデンス リビングダイニング



ケアレジデンス 専用居室

### ■ 交流拠点となるカルチャースクール「ホームクレール」

ホームクレールは地域に根差したシニアにやさしいカルチャースクールです。東急不動産ホールディングスグループのシニア向け住宅「グランクレール」で培ったノウハウを生かし、“私らしくを、いつまでも。”と願う皆様の心と体の健康をサポートしてまいります。

ご入居者だけでなく、近隣住民の方々の入会も可能にすることで、ご入居者と地域の方々がともに愉しむ場を提供いたします。講座は、心身の健康をやしなう「運動系クラス」と多彩な趣味や教養が身に付く「文化系クラス」があり、新たな仲間や人生の愉しみを見つけていただくことができます。







左：運動系クラス 右：文科系クラス（ホームクレール世田谷中町で撮影）

### 物件概要

名 称	[シニアレジデンス] グランクレール立川シニアレジデンス [ケアレジデンス] グランクレール立川ケアレジデンス
所在地	東京都立川市富士見町二丁目3番21号
交通	JR中央線「立川」駅北改札（※）徒歩11分（駅からの距離約870m） ※立川駅北改札の利用時間は、5:00～翌日0:30までです。
構造・規模	鉄筋コンクリート造 地上6階建
居室・間取り	[シニアレジデンス] 91室（1R・1LDK・2LDK）、[ケアレジデンス] 40室（1R）
類型	[シニアレジデンス] 住宅型有料老人ホーム、[ケアレジデンス] 介護付有料老人ホーム（※） （※）一般型（介護予防）特定施設入居者生活介護の指定申請中
事業主・管理運営	株式会社東急イーライフデザイン
開 業	[シニアレジデンス] 2020年9月 [ケアレジデンス] 2020年11月

◆公式サイト <https://www.grancreeper.com/tachikawa/>

### ◆位置図

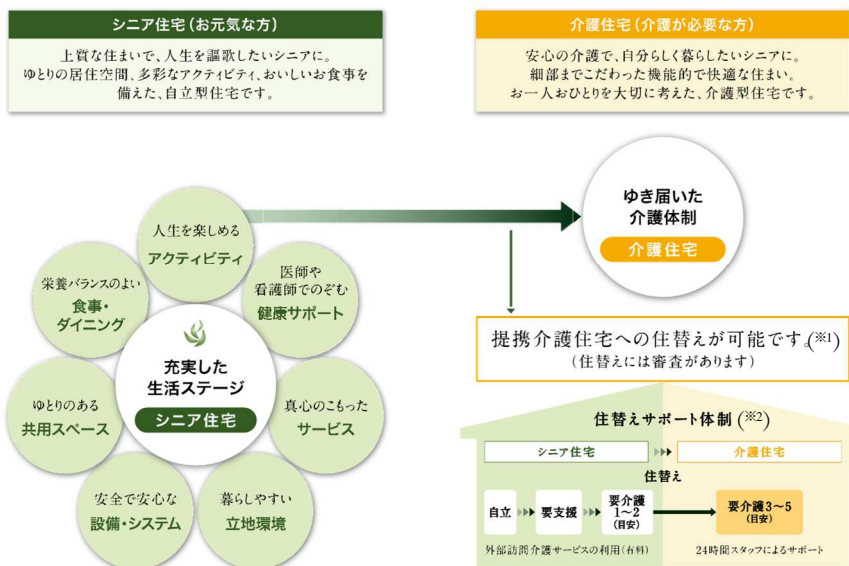


■「グランクレール」シリーズについて

「グランクレール」シリーズは、“私らしくを、いつまでも。”を事業ステートメントに掲げ、東急不動産ホールディングスグループが長年の住宅づくりで培ったノウハウとグループ力を結集したシニアのためのライフステージです。ご健康な方が充実した日々を謳歌するシニア住宅、介護が必要なシニアのための介護住宅。同一敷地内にシニア住宅と介護住宅を併設した住宅も展開。人生の円熟期を迎えた方々へ向けた安全で安心、そして快適で質の高いシニアライフの実現が可能な住宅。それが「グランクレール」シリーズの考える、新しい住まいの形です。

【グランクレール公式サイト】 <https://www.grancreer.com/>

◆特徴

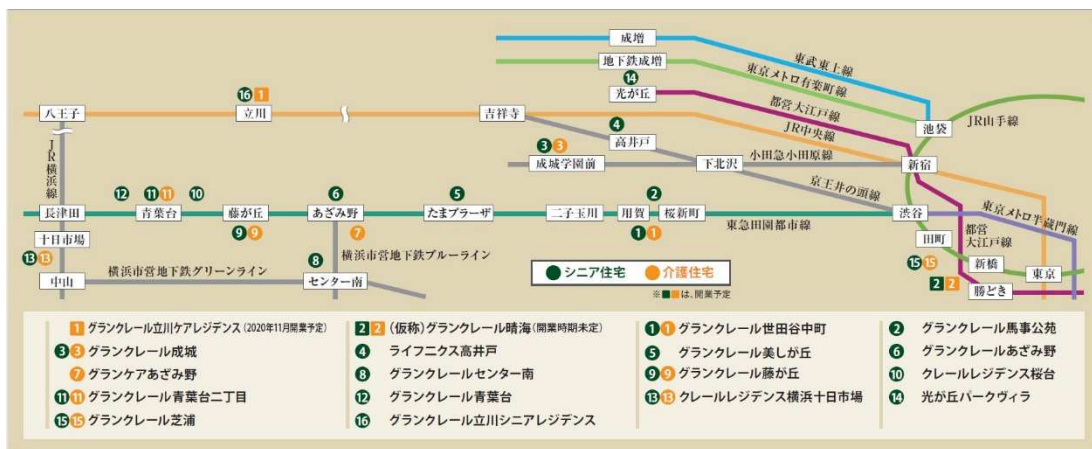


(\*1) 各住宅や契約内容等により、建物の設備や仕様、提供するサービスの内容は異なります。詳しくはお問合せください。

(\*2) 介護の状況によって、事業者と入居者の合意により介護住宅へ移り住んだ場合、シニア住宅の利用に関する権利は終了します。介護住宅では1人あたりの占有面積が減少し、介護住宅が定める費用をお支払いいただきます。

◆展開エリア・住宅一覧

「大いなる安心」という名をもつ、シニアのための住まい「グランクレール」シリーズは、2004年「グランクレールあざみ野」の開業を皮切りに、東京・神奈川で21住宅・約1,880室を展開しています。(2020年9月時点)



【本件に関するお問合せ】 業務統括本部総務部 (担当：渡辺、増村) TEL：03-6455-1236

