

2018年2月19日

報道関係者各位

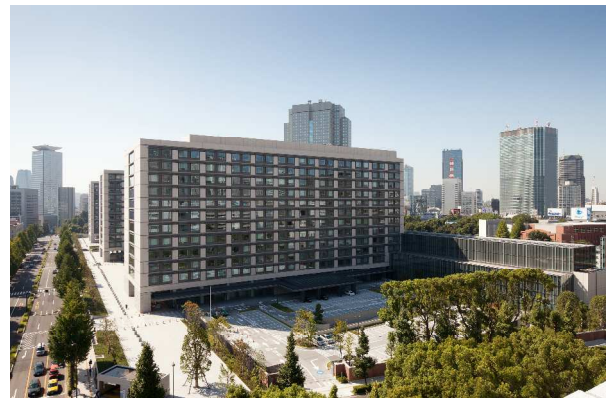
株式会社東急コミュニティー

東急コミュニティーが東日本大震災被災地復興支援イベント開催 PFI事業で管理運営する参議院議員会館にて 2月20日～22日の3日間開催

東急コミュニティー（本社：東京都世田谷区、社長：雑賀 克英）は、2018年2月20日（火）から22日（木）の3日間、PFI事業として管理運営を受託している参議院議員会館において、東日本大震災の被災地3県（岩手県・宮城県・福島県）の復興を支援するイベントを開催いたしますのでお知らせいたします。

・東日本大震災被災地支援イベントについて

当社がPFI事業として管理運営する「参議院議員会館」では、2015年より東日本大震災被災地の復興啓蒙活動支援を目的に、被災地復興支援イベントを企画・開催しており、今年で4年目を迎えます。復興支援の「絆」を風化させないためには、継続的な発信が重要だと考え、これまでも食材の風評被害の改善や被災地の現状、復興支援の状況などの復興情報を発信してきました。



今年は、「東の食の会」による被災地の農業・漁業に関する情報発信のイベントを開催いたします。「東の食の会」(<https://www.higashi-no-shoku-no-kai.jp/>)は、被災地の食品産業の復興や新規事業創出の長期的支援を目指す一般社団法人で、共同商品開発のために被災地の農業・漁業関係者と全国食品関連企業を引き合わせたり、若者に農業・漁業に興味を持ってもらうためのプロモーション活動等を行っています。

期間中2月21日には、実際に被災地で農業・漁業を営む農家・漁師の方を招き、これまでの復興の軌跡や、現在の更なる農業・漁業発展に向けた活動内容について情報発信を行う予定です。

なお、本イベントは、東急不動産ホールディングスグループが2011年より行っている「復興支援Project」活動(<http://www.tokyu-fudosan-hd.co.jp/support-project/>)の一環です。東急不動産ホールディングスグループの一員として、今後も被災地復興支援活動を継続してまいります。

・参議院議員会館被災地応援フェア 概要

- (1) 開催日時：2018年2月20日（火）～22日（木）
- (2) 会場：参議院議員会館 地下1階食堂
- (3) 主催：㈱東急コミュニティー
- (4) 協賛：東急不動産ホールディングス㈱、HOC議員会館PFI㈱
- (5) 後援：フード・アクション・ニッポン
- (6) 協力：復興庁、岩手県、福島県、宮城県、㈱レパスト、㈱レストランモア
- (7) 内容：

被災地の現状を知ってもらう取組み

開催日時：2018年2月21日（水）11：30～13：00

内容：「東の食の会」による被災地の農業・漁業に関する情報発信
（パネルおよびモニターを利用した情報発信）

その他食堂における取組み

開催日時：2018年2月20日（火）～22日（木）11：00～15：00

① ご当地料理フェア	被災地産食材を使った、東北3県のご当地メニューを提供
② 物産展	東北3県の物産品を紹介・販売 各県東京事務所協力
③ フラワーアレンジメント	東北3県のお花を一部使用したフラワーアレンジメント設置
④ 写真パネル展	被災地の復興状況を伝えるパネル展示

以上