

2017年10月31日

東急不動産株式会社

学生レジデンス事業 ブランド名称決定
東急不動産の学生レジデンス
『CAMPUS VILLAGE(キャンパスヴィレッジ)』
～ 「CAMPUS VILLAGE 椎名町」入居契約開始 ～

東急不動産株式会社(本社:東京都港区、社長:大隈 郁仁)は、学生レジデンス事業についてのブランド名を「CAMPUS VILLAGE(キャンパスヴィレッジ)」とすることを決定いたしましたのでお知らせします。

「学生」を表す「CAMPUS」と「集い生活すること」を表す「VILLAGE」を組み合わせることで学生たちが集まり、暮らし、新たなライフスタイルの創造を生み出す場としたい、という意味を込めております。

東京都豊島区長崎三丁目で着工済みの第一弾プロジェクトの名称を「CAMPUS VILLAGE 椎名町」と決定しました。CAMPUS VILLAGE 椎名町の入居契約開始は2017年10月31日を予定しています。

また、「CAMPUS VILLAGE」シリーズ第二弾として、当社と伊藤忠都市開発株式会社(本社:東京都港区 社長:寺坂 晴男)が共同で東京都北区志茂三丁目にて進めている学生レジデンス事業「(仮称)北区志茂三丁目プロジェクト」が2017年9月15日に着工いたしましたので併せてお知らせいたします。

■「CAMPUS VILLAGE ～東急不動産の学生レジデンス～」のコンセプト

学生レジデンス事業とは東急不動産が手掛ける学生向けマンション・寮タイプの賃貸住宅事業のことです。

学生レジデンス事業のコンセプトは、「次の社会を担う学生たちへ、安心安全な住環境とともに、新しいライフスタイルを提案する住まい」です。運営においては、全国で学生マンション・寮を約 41,000 戸管理運営する東急不動産ホールディングスグループの学生情報センターが担います。開発から管理運営まで東急不動産ホールディングスグループで行い、入居する学生だけでなく、保護者の方にも安心していただける住まいづくりを目指します。

<ブランドロゴ>

CAMPUS VILLAGE

東急不動産の学生レジデンス [キャンパスヴィレッジ]



CAMPUS VILLAGE 椎名町 完成予想図



北区志茂三丁目プロジェクト 完成予想図

■第一弾プロジェクト「CAMPUS VILLAGE 椎名町」入居契約開始

第一弾プロジェクトである「CAMPUS VILLAGE 椎名町」は学生情報センターの管理運営により、入居契約を2017年10月31日より開始する予定です。

本物件は、西武池袋線「椎名町」駅より徒歩9分、都営大江戸線「落合南長崎」駅より徒歩10分と都心にもアクセス良好な学生レジデンスです。また、居住者でシェアするリビングキッチンやカフェテリアを設けることで居住者間のコミュニティ形成を図り、東急グループ各社ソフトサービスとも連携することでワンルームマンションとの差別化を図ります。



カフェテリア(1階) 完成予想図

～「CAMPUS VILLAGE 椎名町」の主な特徴～

① 良好なアクセス

西武池袋線「椎名町」駅より徒歩9分、都営大江戸線「落合南長崎」駅より徒歩10分と複数路線が利用可能で、通学にも都心各地にも良好なアクセス。

② 充実した共用部

居住者でシェアするリビングキッチンやカフェテリアを設置。各階のリビングキッチンは階毎にデザインテイストを変えており、自身の居住階以外も使用可能です。(女子専用フロア除く)

③ 安心安全のトリプルセキュリティ

エントランス、各フロア、各居室のトリプルセキュリティ。その他、電話や警備員駆付けの24時間対応、女性専用フロアの用意により、暮らしに安心安全を提供。

④ 健康な食生活

毎日変わるおいしさだけでなく、健康にも配慮した栄養士が健康的食事メニューを提供することでご両親も安心。

⑤ 家具付の居室

ベッドや机、椅子、照明、カーテンなどに加え無料インターネットまで完備。初期費用が抑えられる充実した居室。

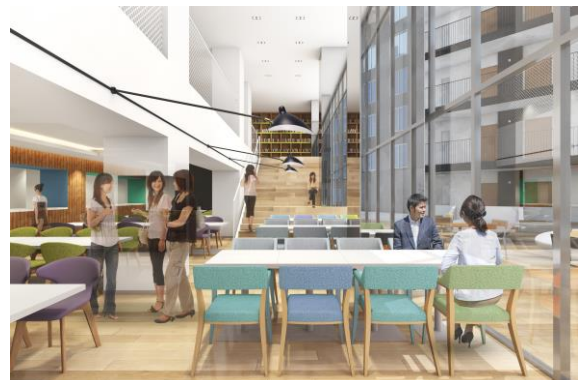
■第二弾プロジェクト「(仮称)北区志茂三丁目プロジェクト」着工

沿線に大学が多数存在する東京メトロ南北線の「志茂」駅徒歩8分、隅田川沿いの開かれた立地に「(仮称)北区志茂三丁目プロジェクト」が2017年9月15日に着工しました。

学生自身が利用可能な共同キッチン併設した2層吹抜けのカフェテリア(食事提供機能付き)をつくり共用部を充実させるほか、トリプルセキュリティを設置し住み込み管理人(予定)を置くことで安心安全を確保する計画といたします。また、自然の心地よさを感じられる中庭や共用ライブラリーを設け、居住者の快適なコミュニティ空間を創出することを目指します。



中庭 完成予想図



カフェテリア 完成予想図

<物件概要>

■CAMPUS VILLAGE 椎名町

住 所 : 東京都豊島区長崎三丁目2番(以下未定)
交 通 : 西武池袋線「東長崎」駅 徒歩7分、「椎名町」駅 徒歩9分
都営大江戸線「落合南長崎」駅 徒歩10分
敷地面積 : 1,573.88㎡
構造・規模 : 鉄筋コンクリート造6階建て、167室
延床面積 : 3,182.82㎡
竣工・入居 : 2018年1月竣工(予定)、同年3月入居(予定)
設 計 : 第一建設工業株式会社
施 工 : 第一建設工業株式会社
管理運営 : 株式会社学生情報センター

■北区志茂三丁目プロジェクト

住 所 : 東京都北区志茂三丁目34番(以下未定)
交 通 : 東京メトロ南北線「志茂」駅 徒歩8分
敷地面積 : 2,025.82㎡
構造・規模 : 鉄筋コンクリート造8階建て、232室
延床面積 : 4,276.59㎡
竣工・入居 : 2019年1月竣工(予定)、同年3月入居(予定)
共同事業者 : 伊藤忠都市開発株式会社
設 計 : 株式会社デザインネットワークス
施 工 : 川田工業株式会社
管理運営 : 株式会社学生情報センター(予定)

<案内図>

CAMPUS VILLAGE 椎名町



北区志茂三丁目プロジェクト

